

SAVITAIPALEEN KUNTA
LESKELÄN RANTA-ASEMAKAAVAN OSITTAINEN KUMOAMINEN (luonnos 29.9.2023)

Koskee tiloja
739-437-2-9 Kujala
739-437-2-11 Lepola
739-437-2-29 Leskelä
739-437-2-42 Mansikka-aho
739-437-2-127 Rehulahti

RANTA-ASEMAKAAVASTA KUMOTAAN KORTTELIT 4, 11, 12 ja 13,
VENEVALKAMA- SEKÄ MAA- JA METSÄTALOUSALUETTA.

Luonnos nähtävänä (MRA 30 §) _____
 Ehdotus nähtävänä (MRA 27 §) _____

Hyväksytty valtuustossa _____

Karttaako Oy
 DI Jarmo Mäkelä/ Kaavasuunnittelija FM Susanna Mäkelä
 Mussalontie 428
 48310 Kotka

0400 220082
 jarmo.makela@karttaako.fi
 www.karttaako.fi

PENTTI RAHIKAINEN

SAVITAIPALE

LESKELÄN RANTAKAAVA
1:4 000

KYLÄ: TUKIALA

TILAT: Kujala RN:o 2:9
Lepola RN:o 2:11
Leskelä RN:o 2:29
Mansikka-aho RN:o 2:42
Rehulahti RN:o 2:78

RANTAKAAVAMERKINNÄT:

- RA** LOMA-ASUNTOJEN KORTTELIALUE
 KULLEKIN RAKENNUSPAIKALLE SAA RAKENTAA YHDEN ENINTÄÄN 80 K-M² SUURUISEN YKSIKERROKSISEN LOMA-ASUNNON SEKÄ SEN YHTEYDESSÄ OLEVAN TAI ERILLISEN ENINTÄÄN 20 K-M² SUURUISEN SAUNARAKENNUKSEN.
 LISÄKSI SAA KULLEKIN RAKENNUSPAIKALLE RAKENTAA YHDEN VARASTO- HUOLTORAKENNUKSEN JA KÄYMÄLÄN, JOIDEN PINTA-ALA ON YHTEENSÄ ENINTÄÄN 20 K-M².
 RAKENNUKSET ON SIIJOITETTAVA VÄHINTÄÄN 20 H ETÄISYYDELLE RANTAVIIVASTA.
- M** MAA- JA METSÄTALOUSALUE
 ALUEELLE SAA RAKENTAA METSÄTALOUDEEN HARJOITTAMISEN KANNALTA VÄLTÄMÄTTÖMIÄ RAKENTEITA JA LAITTEITA, ALUEELLA EI OLE RAKENNUSPAIKKUA ELLEI KAAVASSA OLE TOISIN OSOITETTU
 10 M SEN KAAVA-ALUEEN ULKOPUOLELLA OLEVA VIIVA, JOTA VAHVISTAMINEN KOSKEE
 ERI KAAVAMÄÄRÄYSTEN ALUEENOSIEN VÄLINEN RAJA
 KORTTELIN, KORTTELININ JA ALUEEN RAJA
 OHJEELLINEN RAKENNUSPAIKAN RAJA
- 2** KORTTELIN NUMERO

- 2** RAKENNUSPAIKAN NUMERO
- o** OHJEELLINEN OSA-ALUEEN RAKENNUSALA, JOLLE SAA RAKENTAA YHDEN ENINTÄÄN 40 K-M² SUURUISEN SAUNARAKENNUKSEN
- ojo** OHJEELLINEN OYITYYS
- LV** VENEVALKAMA-ALUE

RANTAKAAVA-ALUETTA KOSKEVA MAARAYKSET:

RAKENNUSTEN TULEE OLLA SIIJOITTELUN JA MUODON PUOLESTA YMPÄRÖIVÄÄN LUONTOON SOVELTAVIA, RAKENNUSTEN TULEE OLLA HARJAKATTOISIA JA JULKISIVUJEN TULEE OLLA VÄRITYKSELLÄÄN TUMMASÄVYISIÄ, MAASTON VÄRIT EI SULAUTUVIA.

RAKENNUSPAIKKOJEN MUONONMUKAISTA RANTAVIIVAA EI SAA SIIRTÄÄ LOUHIKALLA, PENSAIKALLA TAI KAIVAMALLA. RAKENNUSTEN JA RANNAN VÄLIIN TULEE JÄLKEÄ TAI ISTUTTAA SUOJAAVA PUUSTO TAI PENSAISTO. MAISEMALLISESTI MERKITTÄVIÄ PUITA EI RAKENNUSPAIKALTA SAA POISTAA.

RAKENNUSPAIKALLE EI SAA RAKENTAA VESIKÄYMÄLÄÄ, KUIVAKÄYMÄLÄÄ ON VARUSTETTAVA VEDEN LÄPÄISEMÄTTÖMÄLLÄ SÄILIÖLLÄ JA SIIJOITETTAVA VÄHINTÄÄN 20 METRIN PÄÄHÄN RANTAVIIVASTA JA 10 METRIN PÄÄHÄN VIEREISEN RAKENNUSPAIKAN RAJASTA. SAUNA- JA PESUVESIEN MAAHAN INEYTTÄMISTÄ VARTEN ON RAKENNUSPAIKALLE RAKENNETTAVA HIEKKASUODATTIMELLA VARUSTETTU INEYTTYSKATTO VÄHINTÄÄN 20 METRIN PÄÄHÄN RANTAVIIVASTA, ALUEELLE JOKA ON TOIMINTAAN SOVELTUVA JA JONN TULVAVESI EI NOUSE.

RAKENNUSPAIKALTA SYNTYVÄT LAHOAVAT JÄTTEET ON KOMPOSTOITAVA SITTEN, ETTÄ NE LAHOAVAT HAJUJA JA MUUTA HAITTAA TUOTTAMATTA. KOMPOSTIT ON SIIJOITETTAVA VÄHINTÄÄN 20 METRIN PÄÄHÄN RANTAVIIVASTA LÄPÄISEMÄTTÖMÄLLÄ MAAPOHJALLE, KIINTEÄT, LAHOAMATTOMAT JÄTTEET ON KULJETETTAVA KAATOPAIKALLE.

RAKENNETTAVASSA KAAVA-ALUEELLE EI RAKENNUSLUPAA SAA MYÖNTÄÄ ENNEN KUIN RAKENNUSPAIKAT ON MERKITYT MAASTOON LOHKOMISEN YHTEYDESSÄ TAI SITEN KUIN SIITÄ ON ERIKSEEN SÄÄDETTY.

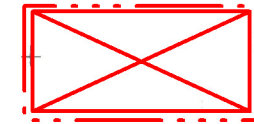
LAPPEENRANTA 10.6.1987 K91018

MAA JA VESI OY

PEKKA RÄKINIEMI JUHA HEIMALA
 DIPL.INS. MMT

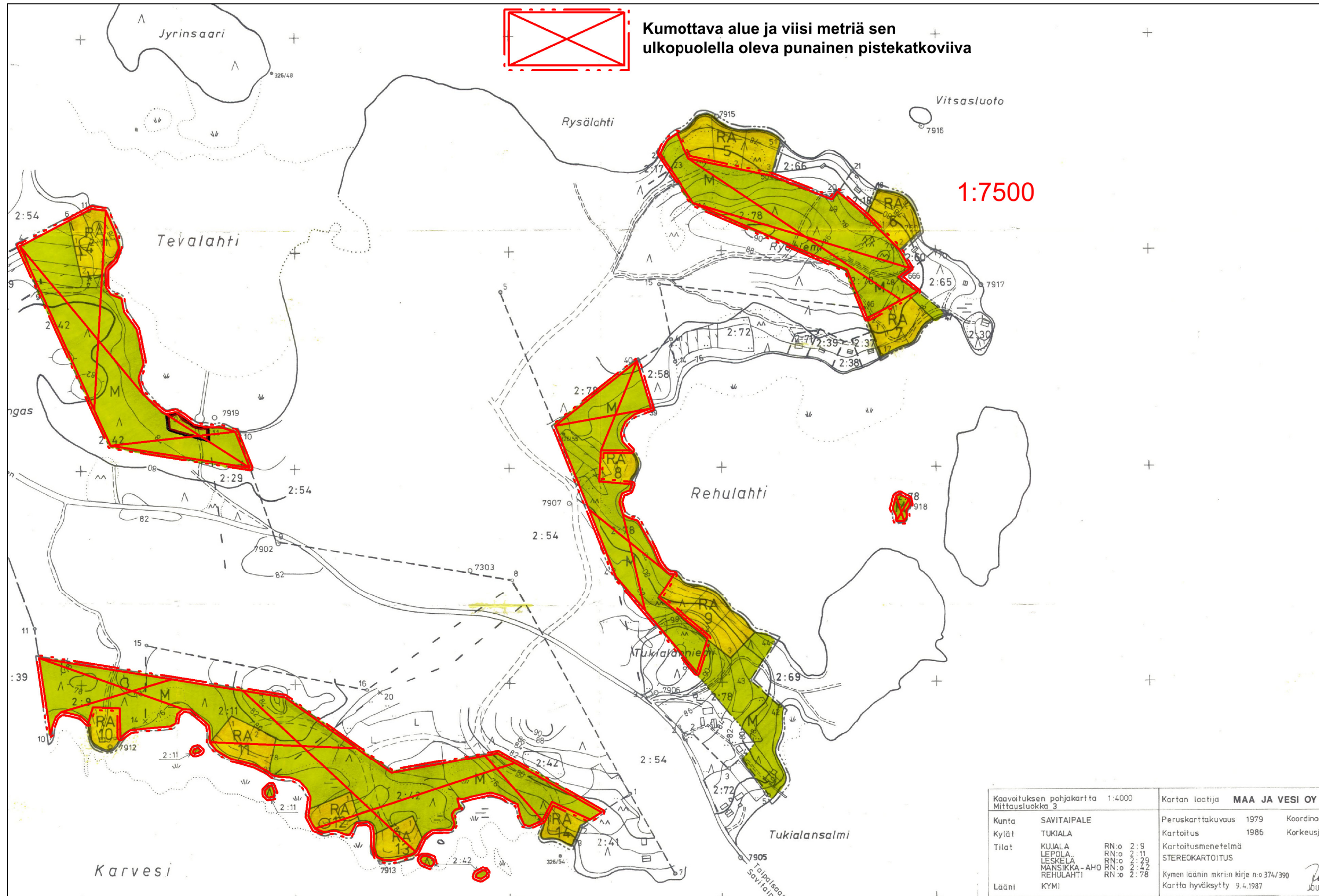
TÄMÄ RANTAKAAVA KOSKEVA KARTTA ON SELITYKSIINEN SAVITAIPALEEN KUNNANVALTUUSTON 25.9.1987 TEKEMÄN JA VALTUUSTON PÖYTÄKIRJAN PYKÄLÄSSÄ NRO 73 MAINITUN PÄÄTÖKSEN MUKAINEN

FOODISTAA VIRAN PUOLESTA
 VAHVISTETTU KYMEN LÄÄNINHALLITUKSESSA 19.11.1987



Kumottava alue ja viisi metriä sen ulkopuolella oleva punainen pistekatkoviiva

1:7500



Kaavoituksen pohjakartta 1:4000 Mittausluokka 3	Kartan laatija MAA JA VESI OY Lappeenrannan aluetoimisto	Likim. k.kj
Kunta SAVITAIPALE	Peruskarttakavuus 1979	Koordinaattijärjestelmä
Kylät TUKIALA	Kartoitus 1986	Korkeusjärjestelmä N 60
Tilat KUJALA RN:o 2:9 LEPOLA RN:o 2:11 LESKELÄ RN:o 2:29 MANSIKKA-AHO RN:o 2:42 REHULAHTI RN:o 2:78	Kartoitusmenetelmä STEREOKARTOITUS	
Lääni KYMI	Kymen läänin mkin kirj n:o 374/390 Kartta hyväksytty 9.4.1987	Jouko Jalli