

LIITE MAANVUOKRASOPIMUKSEEN

JOHDANTO

Tällä liitteellä sovittava muutos koskee Savitaipaleen kunnan lukuun ja Kuntarahoitus Oyj:n omistukseen rakennetun hyvinvointiaseman rakennuspaikan maanvuokrasopimusta, joka on allekirjoitettu 17.8.2020 (jäljempänä myös "**Maanvuokrasopimus**").

SOIJAPUOLET

Vuokranantaja ja maanomistaja:	Savitaipaleen kunta (Y-tunnus 0163109-0) Kirkkotie 6, 54800 Savitaipale (myöhemmin tässä sopimuksessa "vuokranantaja")
Vuokralainen ja rakennuksen omistaja:	Kuntarahoitus Oyj (Y-tunnus 1701683-4) PL 744, 00101 Helsinki (myöhemmin tässä sopimuksessa "vuokralainen")
Rakennuksen käyttäjä:	Savitaipaleen kunta/kaupunki (Y-tunnus 0163109-0) Kirkkotie 6, 54800 Savitaipale (myöhemmin tässä sopimuksessa "käyttäjä")

MUUTOKSEN TAUSTA JA TARKOITUS

Maanvuokrasopimuksen allekirjoittamisen jälkeen Maanvuokrasopimuksen kohdassa 1.2 mainitusta Kipu –nimisestä kiinteistöstä 739-426-26-0 on muodostettu vuokranantajan toimesta uusi tila, jolloin kiinteistön 739-426-26-0 pinta-ala on pienentynyt ja hyvinvointiaseman tontiksi uudessa asemakaavassa on varattu noin 3 030 m² suuruinen tontti.

Tämän vuoksi yllä mainitut sopijapuolet sopivat 17.8.2020 sopijapuolten välillä allekirjoitetun Maanvuokrasopimuksen kohtien "1.2 Sopimuksen kohde ja vuokra-alue", "4.1 Vuokra" ja "4.2 Indeksiehto" muuttamisesta tässä kuvattua taustaa ja tarkoitusta vastaavaksi.

MUUTOS

Sopijapuolten välisen Maanvuokrasopimuksen kohta 1.2 muutetaan kuulumaan seuraavasti:

"1.2 Sopimuksen kohde ja vuokra-alue

Tämän maanvuokrasopimuksen kohteena on _____.2023 allekirjoitetun "Liite maanvuokrasopimukseen" liitteenä olevassa karttaliitteessä vihreällä pohjalla rajattu noin 3 030 m² alue. Vuokra-alue sijaitsee Savitaipaleen kunnan omistamalla kiinteistöllä 739-426-26-0 osoitteessa Maitolantie 7, Savitaipale.

Sopijapuolten välisen Maanvuokrasopimuksen kohta 4.1 muutetaan kuulumaan seuraavasti:

"4.1 Vuokra

Vuosivuokra vuokra-alueesta on 1 927,00 euroa.

Vuokrasta mahdollisesti maksettava arvonlisävero lisätään vuokraan.

Vuotuinen vuokra on maksettava etukäteen maaliskuun 31. päivään mennessä. Vuokrasta lähetetään vuokralaiselle lasku. Edellä mainitusta poiketen sen vuoden vuokra, jona sopimus

allekirjoitetaan, lasketaan perusvuokrasta sinä kalenterivuonna jäljellä olevien käyttöpäivien suhteessa ja maksetaan kyseisen vuoden loppuun mennessä.”

Sopijapuolten välisen Maanvuokrasopimuksen kohta 4.2 muutetaan kuulumaan seuraavasti:

”4.2 Indeksiehto

Vuokra on sidottu elinkustannusindeksiin (1951:10=100) seuraavasti:

Kohdan 4.1 mukaista vuosivuokraa (perusvuokra) muutetaan virallisen elinkustannusindeksin muutosta vastaavasti sopimusvuoden 2024 alusta lukien. Vuokran muutoksen suuruus ilmenee, kun perusindeksiä verrataan tarkistusindeksiin. Mikäli tarkistusindeksin luku on korkeampi tai alempi kuin perusindeksin luku, perusvuokraa korotetaan vastaavasti. Perusvuokraa ei kuitenkaan alenneta, ellei jäljempänä sovitusta muuta johdu.

Tarkistettu vuosivuokra lasketaan seuraavasti:

Vuokra on sidottu elinkustannusindeksiin (elinkustannusindeksi 1951:10) ja sen suuruus määräytyy virallisen elinkustannusindeksin muutosta vastaavasti. Vuokran muutoksen suuruus ilmenee, kun perusindeksiä verrataan tarkistusindeksiin. Tarkistettu vuokra saadaan, kun tarkistusindeksi jaetaan perusindeksillä ja kerrotaan vuokran määrällä. Mikäli tarkistusindeksin luku on korkeampi tai alempi kuin perusindeksin luku, vuokraa korotetaan tai alennetaan vastaavasti. Vuokraa tarkistetaan vuosittain edellisen vuoden joulukuun indeksiluvun mukaisesti siten, että korotettu tai alennettu vuokra tulee voimaan seuraavan kalenterivuoden alusta lukien. Perusindeksinä on vuoden 2023 maaliskuun indeksiluku, joka on 2282. Tarkistettua vuokraa maksetaan kulloisenkin vuoden (vuokrakauden) alusta lukien.”

Muilta osin sopijapuolten välillä 17.8.2020 allekirjoitettua Maanvuokrasopimusta ei muuteta. Selvyyden vuoksi todetaan, että vuokranantaja Savitaipaleen kunta ottaa vastattavakseen Maanvuokrasopimuksen kohdassa 5.2 sovitun mukaisesti sen, että Maanvuokrasopimuksen mukainen vuokralaisen vuokraoikeus saadaan kirjata parhaalle etusijalle edellä kohdassa ”1.2 Sopimuksen kohde ja vuokra-alue” määritellylle kiinteistölle.

Tätä maanvuokrasopimuksen muutosliitettä on laadittu kolme (3) saman sisältöistä kappaletta, yksi kummallekin sopijapuolelle ja yksi Maanmittauslaitokselle.

Savitaipale, _____ . _____ .2023

Vuokranantaja ja hyvinvointiaseman käyttäjä

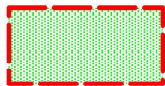
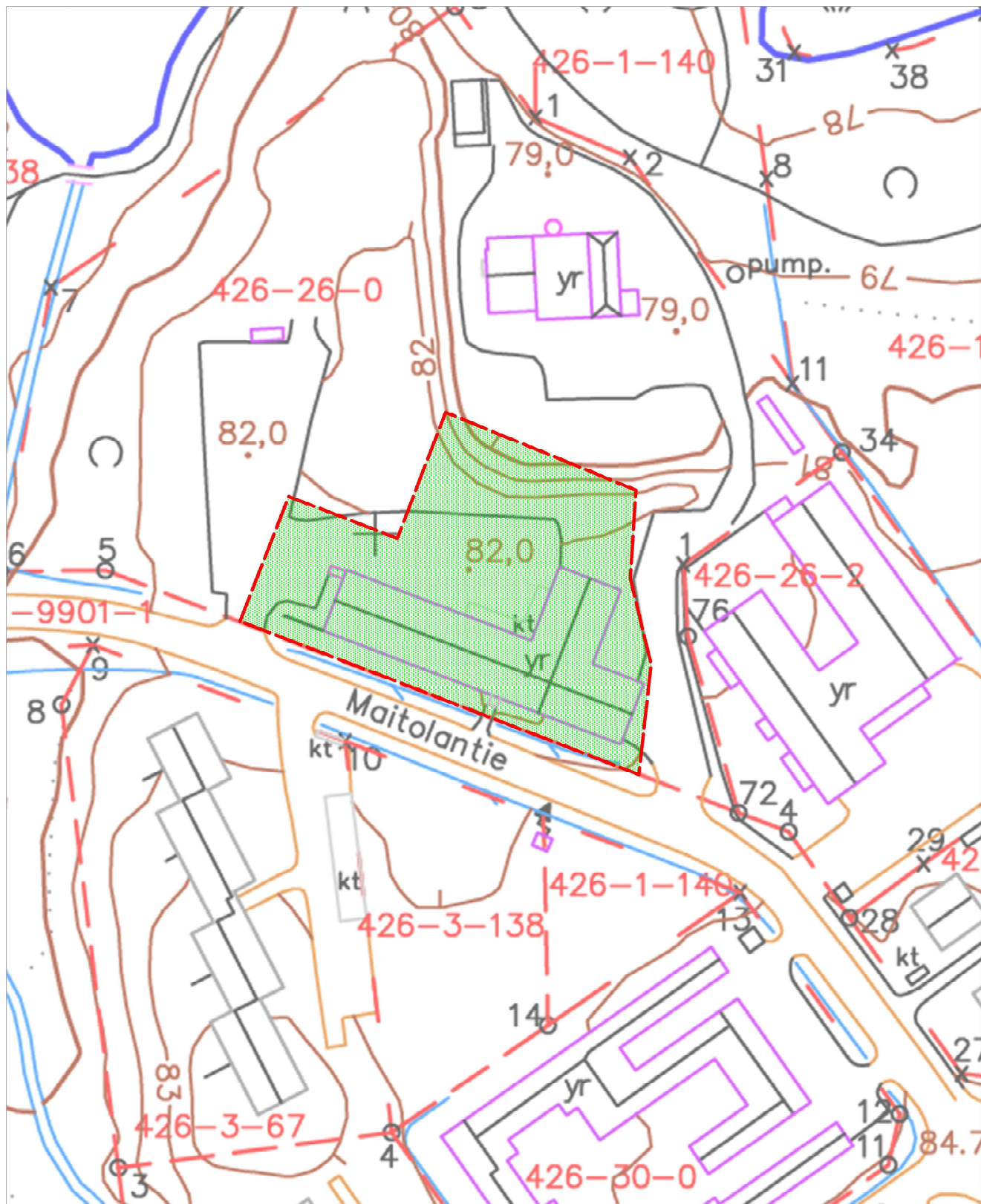
Savitaipaleen kunta

Vuokralainen

Kuntarahoitus Oyj

LIITE: Maanvuokrasopimuksen muutoksen karttaliite, korjattu vuokra-alue

LIITEKARTTA MAANVUOKRASOPIMUKSEEN
SAVITAIPALEEN KUNTA / KUNTARAHOITUS OYJ



Vuokra-alue tilasta Kipu 739-426-26-0
3 030 m²